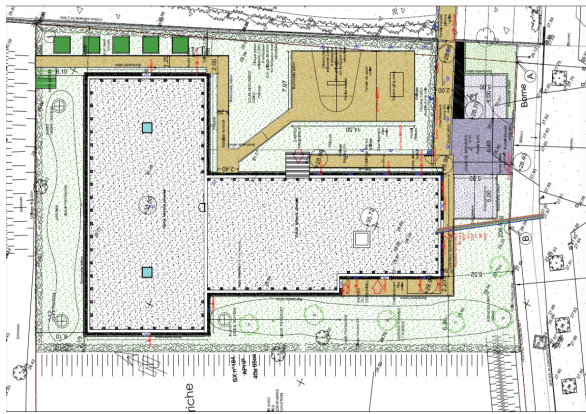


L'ASTROLABE. COLOMBES



Unité d'hospitalisation de psychiatrie pour adolescents à but d'évaluation clinique et/ou de stabilisation lors de périodes aiguës dans un contexte de troubles psychiques. 12 lits temps plein. Durée de séjour entre 3 semaines et 3 mois. L'unité pédopsychiatrie est implantée au sein d'un bâtiment neuf et éco-responsable d'une superficie de 1280m². L'espace extérieur (700m²) : au premier plan, un espace de jeu pour les jeunes (basket, ping-pong, pique-nique), un potager. A l'arrière et sur le côté gauche deux noues paysagères et pelouse. Atelier jardinage depuis 2016.

PROJET

Embellir l'espace de jeux et de détente pour le bien-être et l'échange entre jeunes et soignants et créer l'allée des senteurs dans l'espace d'accueil avec des plantes aromatiques. Partenaires extérieurs intervenant en 2017 : un représentant de Natureparif propose l'installation d'une zone propice aux insectes pollinisateurs dans les noues paysagères et une «conférence» auprès des jeunes et des soignants sur l'importance de la nature en milieu urbain et du lien entre la Nature et l'Homme. L'association vergers urbains travaille sur la création d'une spirale aromatique et d'une mare.

L'unité se trouve à côté du service long séjour de gériatrie. Privilégier la notion de lien intergénérationnel, existant déjà entre soignés et soignants, et organiser des rencontres entre les jeunes et les personnes âgées autour du jardin.

Respect de la biodiversité.

Prix global 3 058€

J&S 3 058€